

## Guide d'installation

### TERRASSE BAMBOOTOUCH® OUTDOOR MASSIF

(sur support en dur ou stabilisé)

#### Manuel de montage simplifié

##### 1. STRUCTURE :

Une bonne structure est primordiale pour une installation de qualité.

Installer la structure selon les normes en vigueur.

Le sol doit être à même de supporter la charge.

BambooTouch® conseille l'utilisation de lambourdes massives mais les lambourdes composite peuvent constituer une alternative.

Pour éviter le contact entre les lambourdes et l'eau, on veillera à installer une membrane imperméable. L'utilisation de bandes imperméables uniquement en dessous des lambourdes constitue une autre possibilité.

#### **Poser les lambourdes perpendiculairement au sens de pose de la terrasse**

##### Espacement des lambourdes massives 4x4cm pour des lames de 185cm :

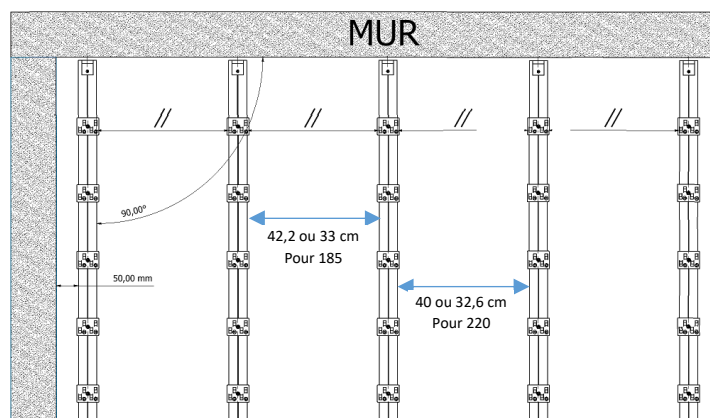
- Espacement entre lambourdes (de bord à bord) : 42,2 cm en usage privé et 33cm en usage professionnel.
- Espacement entre-axes (càd l'axe central de la lambourde - il convient de prendre cette mesure si vous utilisez des lambourdes d'une autre dimension) : 46,2 cm en usage privé et 37 cm en espace professionnel.

##### Espacement des lambourdes massives 4x4cm pour des lames de 220cm :

- Espacement entre lambourdes (de bord à bord) : 40 cm en usage privé et 32,6cm en usage professionnel.
- Espacement entre-axes (càd l'axe central de la lambourde - il convient de prendre cette mesure si vous utilisez des lambourdes d'une autre dimension) : 44 cm en usage privé et 36,6 cm en espace professionnel.

Normalement votre support a été construit avec une pente de 1 à 2 % pour faciliter l'écoulement des eaux.

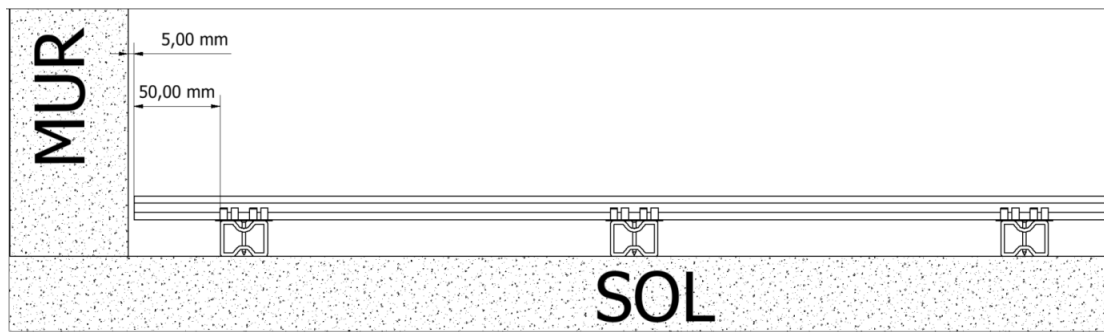
*Schéma de pose des lambourdes*



##### 2. SUPPORT EN BOUT DE TERRASSE:

**Les lames ne peuvent jamais être en porte à faux et non soutenues par une lambourde.**

En bord de terrasse, on acceptera néanmoins un porte à faux de maximum 50mm.



*Schéma des lambourdes, de la lame et du porte à faux maximum en bord de terrasse*

### 3. MONTAGE SUR PLOT :

Les montages sur plots s'effectuent de la même manière.  
Les lambourdes viendront simplement reposer sur les plots.

Nous vous renvoyons vers le fabricant/fournisseur de lambourdes et de plots pour définir les espaces entre les lambourdes et le nombre de plots au m<sup>2</sup>.  
En cas d'utilisation de lambourdes en bambou massif (40 x 40 mm), l'espacement entre les centres des plots pourra aller jusqu'à 60 cm maximum, selon l'usage et le poids à supporter.  
Dans les cas où on utilise des lambourdes en composite (30 x 40 mm), on se limitera à 40 cm en usage résidentiel et 35 cm en usage commercial.

### 4. POSE DES LAMES :

#### 4.1 - Pose de la première lame

Veiller à mélanger les lames reçues. Les différences de couleur sont faibles et vont s'estomper avec le temps mais une pose hétérogène est néanmoins conseillée.  
Les lames de terrasse présentent 2 décors de surface différents, choisir le décor qui sera utilisé.  
Veiller à ne pas mélanger les 2 décors sauf s'il s'agit d'un objectif esthétique.

Utiliser les clips et la visserie Bambootouch® adaptés à votre produit.

**Seule l'utilisation de nos clips garantit l'installation.**

Commencer par visser les clips de départ sur les lambourdes. Prenez soin de préforer avec une mèche de 3.5 mm.

**Ne pas encore serrer vos clips sur les lambourdes.** Utiliser un couple de vissage faible et une vitesse lente.

**Prenez soin de respecter un écartement de 5 mm entre le mur et la première lame.**

Veiller à poser et à fixer vos clips avec précision pour que votre lame soit bien parallèle avec votre mur une fois en place.

Si le mur n'est pas droit, un compromis d'écartement doit être recherché. Par exemple, la découpe et la pose d'une lame de finition en cas d'arrondi.

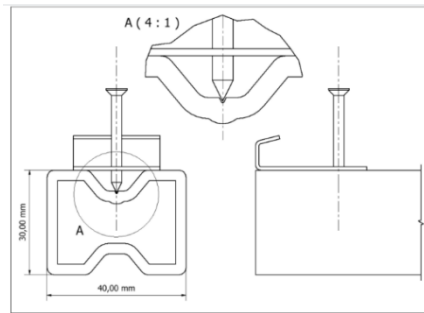
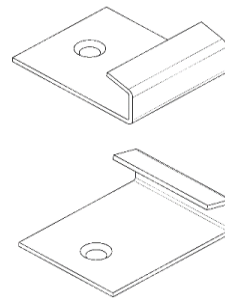
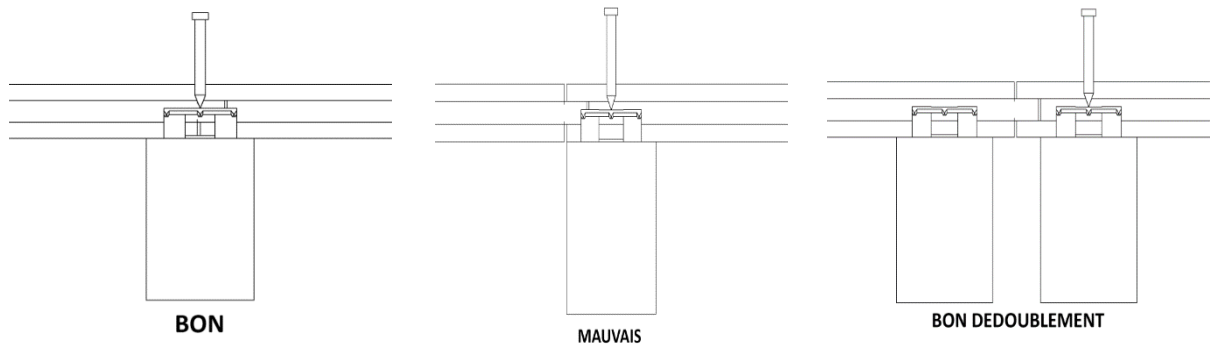


Schéma de fixation des clips de départ dans la lambourde



Clips de départ

Les extrémités des lames doivent parfaitement reposer sur les lambourdes.  
En cas de difficulté, on veillera à dédoubler la lambourde.



Une fois les clips de départ fixés dans les lambourdes, poser votre première lame et vérifier une dernière fois le parallélisme et l'écartement avec le mur.  
Enlever la lame et serrer les clips. Reposer votre première lame.

#### 4.2 - Ecartement entre les lames

Les lames sont languetées. Il n'y a donc pas d'espace entre les lames à respecter dans le sens de la longueur. Entre les différentes lames, **c'est le clips qui définit l'écartement constant**.  
Utiliser un clips sur chaque lambourde.

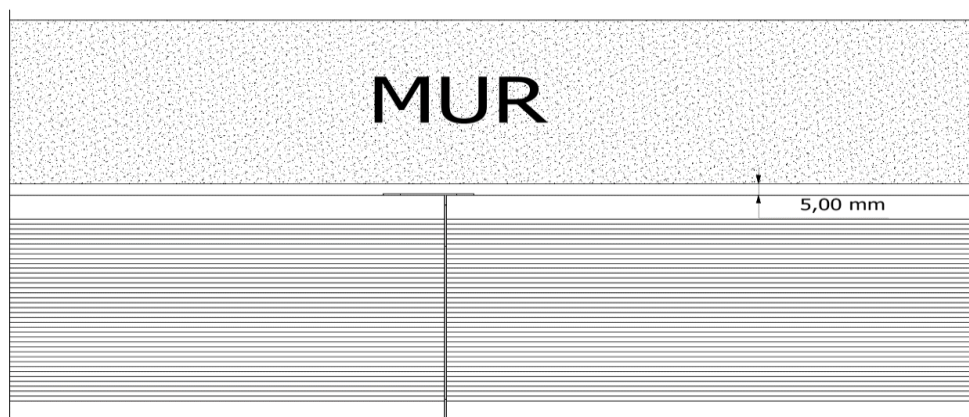


Schéma de l'écartement entre le mur et la première lame + emboîtement latéral des lames

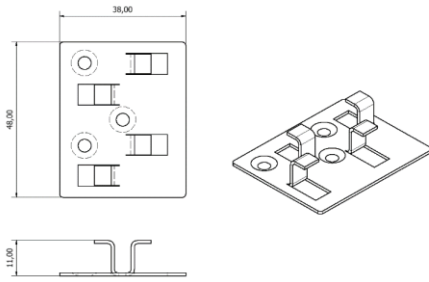


Schéma du clips de fixation pour lame massive

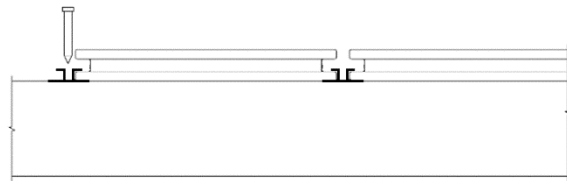


Schéma montrant clips et lames fixées

#### 4.3 - Pose des lames suivantes

Avant de poser la deuxième lame, poser et fixer les clips de fixation (ceux qui séparent la première et la deuxième lame). Veiller à ce que les clips soient enfoncés correctement dans le chanfrein de la lame. S'aider d'un maillet en caoutchouc et d'une petite calle au besoin. Toujours préforer les lambourdes avec une mèche de 3.5 mm. Utiliser un clip par lambourde. Utiliser les vis fournies.

Poser votre 2<sup>ème</sup> lame dans les clips.

Tapoter votre lame latéralement avec un maillet en caoutchouc et un bloc de frappe pour éviter les coups.

La lame doit se positionner parfaitement dans le fond des gorges des clips.

Vérifier que votre lame soit bien parallèle.

Vous pouvez également utiliser une sangle de parqueteur adéquate pour resserrer vos lames.

Poser et fixer les clips suivants. Posez toutes les lames de la même manière.

#### Jonction des lambourdes :

Si votre terrasse excède en longueur la longueur d'une lambourde, procédez à la pose d'une lambourde supplémentaire dans l'alignement de la 1<sup>ère</sup>.

Solidarisez les 2 lambourdes à l'aide d'une pièce de jonction.

#### 4.4 - Finition

Plusieurs solutions s'offrent à vous pour réaliser une finition soignée en bout de terrasse.

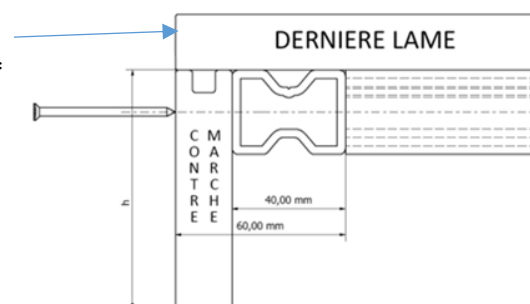
Le schéma ci-dessous montre une des solutions possibles.

Une lame découpée à bonne hauteur constitue une contremarche et vient se fixer latéralement sur une lambourde perpendiculaire.

Schéma d'une des possibilités de finition en bord de terrasse avec chanfrein coupé

Pour des raisons de résistance et durabilité, il est conseillé de couper la rainure de la dernière lame\*

\* Lorsque vous coupez une lame, il faut appliquer une huile de protection sur la tranche



Terrasse en bambou massif

## 5. CHIFFRAGE – CALCUL DES QUANTITES NECESSAIRES :

**Ces données sont fournies à titre indicatif pour des lames de 140mm de largeur et ne constituent aucunement un engagement de BambooTouch®. Veuillez prendre conseil auprès de votre revendeur.**

- ✓ Nombre de lames nécessaire :  
Multiplier la superficie de la terrasse en m<sup>2</sup> par 6.9 et diviser par la longueur de la lame en mètres.

Exemple :

Pour une terrasse de 60 m<sup>2</sup> en lames Bambootouch d'une longueur de 2.20 m , le nombre de lames sera de :  $(6.9 \times 60) / 2.2 = 189$  lames

- ✓ Nombre de lambourdes nécessaires (espacement de 40cm – usage résidentiel):  
Multiplier 3 x (superficie de la terrasse en m<sup>2</sup>) / longueur de la lambourde.

Exemple :

Pour une terrasse de 60 m<sup>2</sup>, le nombre de lambourdes massive sera de :  $(3 \times 60) / 2.5 = 72$  pièces.

- ✓ Nombre de clips par lame  
Départ: 1/ lambourde  
Clips de fixation : ± 16 pièces/m<sup>2</sup>  
Vis de fixation: fournies avec les clips.

=====

### MATERIAUX :

- Calles plastique
- Membrane d'étanchéité
- Lambourdes massives
- Lame de terrasse Bambootouch®

### OUTILLAGE:

- Visseuse
- Mèche à bois de 3.5 mm de diamètre
- Maillet
- Calle de frappe
- Niveau à eau
- Sangle de parqueteur

### LEXIQUE :

**Clips** : pièce métallique qui permet la fixation des lames de terrasses sur les lambourdes

**Lambourde** : Pièce de structure et sous bassement qui sert de support aux lames de terrasses. Les lames sont fixées sur les lambourdes.

**Lambourdage**: Action de disposer les lambourdes sur le support

**Lame de terrasse** : planche en BambooTouch® massif qui constitue votre terrasse.